



Blasmusikverband Thüringen e.V.

Testprüfungsbogen für die theoretische und praktische Prüfung der Leistungsstufe D1 – Bronze

Vorname: _____ Name: _____
 Musikverein: _____ Datum: _____

1. Du hörst jeweils einen der drei Rhythmen von a) und dann von b). Kreuze den gehörten Rhythmus an.

a)

b) 2

2. Notiere den vorgeklopfen Rhythmus ohne Pausen! Als erstes den von a) und dann den von b).

a) _____ || b) _____ || 2

3. Du hörst jeweils einen der drei Melodien von a) und dann von b). Kreuze die gehörte Melodie an.

a)

b) 2

4. Du hörst eine Melodie, wo in jedem Takt ein Ton fehlt. Ergänze nach Gehör die fehlenden Töne und notiere sie mit dem entsprechenden Notenwert in das Notensystem.

4

5. Erkenne und notiere die vorgespielten Intervalle! (Schreibe die Zahl oder das Wort des Intervalls.)

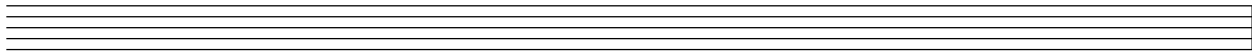
1. _____ 2. _____ 3. _____ 4. _____

4

14

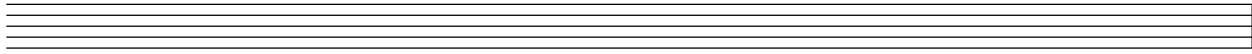


6. Notiere die 7 Stammtöne und benenne die Töne. Trage am Anfang deinen Notenschlüssel ein.



2

7. Bilde die B-Dur-Tonleiter aufwärts und benenne die Töne! Trage auch die Halbtonschritte in die Tonleiter. Trage am Anfang deinen Notenschlüssel ein.



2

8. Trage Deinen Notenschlüssel ein. Notiere die Vorzeichen in der richtigen Reihenfolge.



F-Dur

Es-Dur

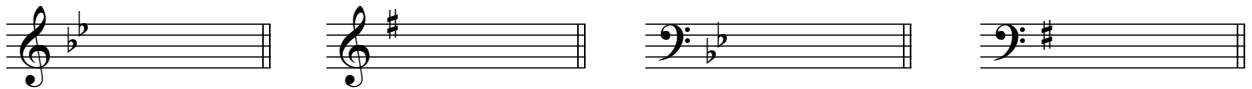
C-Dur

G-Dur

4

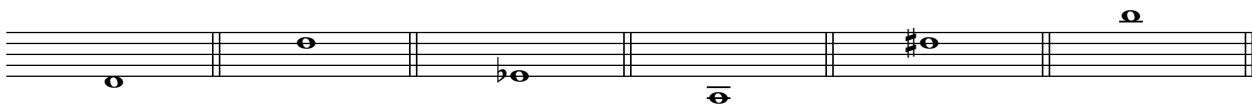
9. Bestimme die Tonarten Anhand der Vorzeichen! Benutze die Zeilen mit deinem Schlüssel.

Für Schlagzeuger*innen: Benutze entweder den G- oder den F-Schlüssel.



2

10. Bestimme die Töne (z.B C, c' oder c)! Trage am Anfang deinen Notenschlüssel ein.



6

11. Bestimme die Intervalle. Trage am Anfang deinen Notenschlüssel ein.



5

12. Bestimme die Intervalle ohne Vorzeichen. Trage am Anfang deinen Notenschlüssel ein.



Quarte
aufwärts

Sexte
abwärts

Sekunde
aufwärts

Septime
abwärts

Quinte
aufwärts

5

13. Unterteile diesen Rhythmus mit Zahlen (z. B.: 1 2 + 3 4).




4

30



14. Wie nennt man diese Zeichen und was bedeuten sie? Ordne zu.

A  Vorzeichen machen die Halbtonveränderung wieder rückgängig

B  Versetzungszeichen gilt nur für diese Note und den betreffenden Takt

C  Auflösungszeichen gilt für das gesamte Stück

6

15. Was bedeuten die Zahlen bei der Taktartangabe?

Obere Zahl: _____

Untere Zahl: _____

2

16. Nenne jeweils zwei langsame und zwei schnelle Tempoangaben auf italienisch.

langsam Tempo

schnelles Tempo

4

17. Ordne folgende Instrumente den Instrumentengruppen zu.

Becken 1

Blechblasinstrumente

Violoncello 2

Holzblasinstrumente

Tenorhorn 3

Schlaginstrumente

Klarinette 4

Streichinstrumente

Gitarre 5

Zupfinstrumente

5

18. Erkläre folgende Artikulationsarten:



= _____

= _____

2

19. Wie nennt man die Musikepoche in der Zeit von 1600 – 1750? Kreuze an.

Barock

Moderne

Romantik

1

20



20. Was bedeutet „alla breve“?

2

21. Erläutere die Bezeichnungen „crescendo und decrescendo“.

2

22. Nenne jeweils zur Musikepoche Barock, Wiener Klassik und Romantik einen Komponisten.

3

23. Erläutere die dynamischen Zeichen „pianissimo, piano, mezzoforte, forte und fortissimo“.

- pianissimo bedeutet: sehr leise und das Zeichen dafür ist *pp*

4

11

Seite 1	Seite 2	Seite 3	Seite 4	Gesamt									
<table border="1"><tr><td>14</td></tr></table>	14	+	<table border="1"><tr><td>30</td></tr></table>	30	+	<table border="1"><tr><td>20</td></tr></table>	20	+	<table border="1"><tr><td>11</td></tr></table>	11	=	<table border="1"><tr><td>75</td></tr></table>	75
14													
30													
20													
11													
75													

Praktische Prüfung:

1. Tonleiterspiel: _____

2. Wahlstück: _____

(für Schlagzeuger: ein Stück auf der kleinen Trommel oder dem Drumset)

3. Pflichtstück: _____

(für Schlagzeuger: ein Stück auf der kleinen Trommel oder dem Drumset und den Lockmarsch)

4. Volkslied: _____

(für Schlagzeuger: Vorspielen zweier Rhythmen auf dem Drumset, z. B.: Walzer, Polka, Rumba o.ä., siehe Rhythmen).